



能登半島地震から1年〜能登島の復興と未来〜

◆会長あいさつ



能登半島地震から、間もなく1年が経過としております。この地震により、多くの方々が被災され、地域全体が大きな試練に直面しました。改めて、被害に遭われた皆さまに心よりお見舞い申し上げます。

この1年間、地域の皆さまが努力を重ね、支え合いながら少しずつ復興の道を進んでまいりました。また、県内外から寄せられた温かいご支援や励ましのお言葉に、深く感謝申し上げます。皆さまのご協力が、私たちの心を強くし、前を向く力となっております。

現在もなお、生活再建や地域の復興といった課題は多く残されており、さらなる発展を遂げることを目指し、取り組んでまいりたいと思います。

新しい一年が、皆様にとって健康と幸せに満ちたものでありますようお願い申し上げます。今後とも、よろしくお祈り申し上げます。

能登島地域づくり協議会
会長 米田晴行



能登島新聞

2025

特別号

発行所

能登島地域づくり協議会

☎ 84-1110

◆能登島の各地で 解体が進んでいます

以下に、能登島の各集落における、家屋の解体数（予定含む）と、解体後に家を再建する意向である世帯の割合を示します（能登島町会連合会による集落状況調査より）。

各集落の状況はグラフのとおりですが、能登島全体では146軒の家が解体されるということになります。

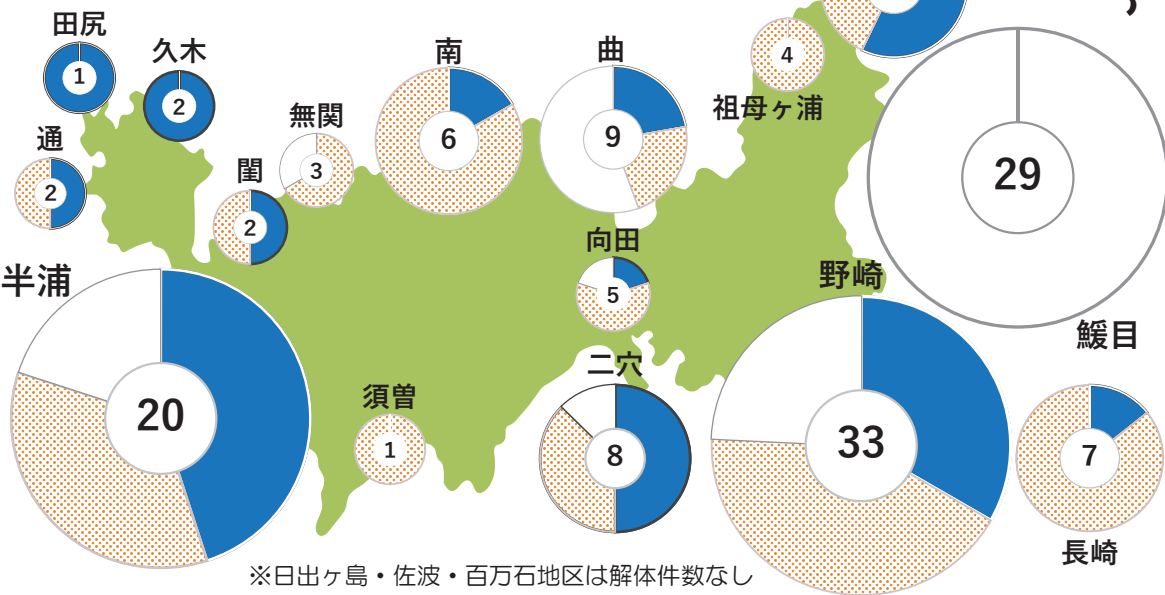
一方で、再建意向の世帯は42軒に留まっており、100軒以上の家（世帯）が無くなってしまいう可能性があまりありません。

解体については行政の支援があるものの（公費解体・自費解体）、再建については支援が不十分であることが一因と考えられます。

解体世帯の再建意向

	再建する
	再建しない
	未定

数値は全解体件数



被災者の生活再建を支えるもの

名城大学都市情報学部 柄谷友香教授

(防災計画・リスクコミュニケーション)



令和6年12月の能登島地域づくり協議会と集落との住宅再建意向調査（19集落675世帯）によれば、能登半島地震で被害を受けた家屋のうち117件は解体され、その約3割は再建の段階に進んでいます。

同年9月に実施した名城大学の住宅再建外観調査（5集落433戸）によれば、被害家屋の約45%は手つかずの状態であり、「まちの風景が変わらず、再建の道筋が見えない」という声が印象的でした。阪神・淡路大震災では、住まいの再建に約5年を要しましたが、被災者の生活再建にとって最も重要な要素でした。

震災後5年の復興検証では、「すまいる」に次いで、「人と人とのつながり」「まち」「備え」「心と体」「暮らしむき」「行政とのかわり」が生活再建を支えました。

今回の地元協議会と集落の協働調査のように、日頃の顔の見える関係の中で、一人ひとりに長く寄り添える力こそ、これら7つの要素を満たす鍵であり、生活再建実感につながるものと考えられています。

今年6月に実施した合同研修会や、9月のゼミ生と仮設住宅の入居者との交流会でお世話になった、名城大学の柄谷友香教授より、住宅再建意向調査を受けての現状や課題等について、ご寄稿をいただきました。

《寄稿》

令和6年能登半島地震 発災からの流れ (1月1日～12月31日)

震災関連のできごと(能登島地区)

復興に向けた地域づくり協議会の取組

12月	11月	10月	9月	8月	7月	6月	5月	4月	3月	2月	1月	
	26 17 9	27 13	21 4	6 5	31 27 20 6	6 3	26 15	30 4 1	31 30 23 20 18	29 5	31 29 28 19 14 12 10 7 4 3 2	1
広域農道・ツインブリッジのと 依然として不通	七尾農林漁業まつり ひよっこり温泉 島の湯 無料入浴支援終了 震度4弱の余震	令和6年(令和5年度)七尾市はたのついで 能登島大橋市営駐車場復旧	仮設住宅集会所完成 能登半島豪雨	国連大学・石川県立大学 断水時の井戸水利用アンケート調査 能登香島中学校 復興応援看板をコミセン前に設置	七尾オープンミーティング(能登島地区)開催 のじま水族館・能登島ガラス美術館・道の駅のじま 一部営業を再開 向田の火祭 七尾市災害廃棄物仮置場 閉鎖	震度5弱の余震 能登島交通 路線バスが通常運行に 仮設住宅 追加8戸 完成	島内の給水タンク 撤去 指定避難所 避難者数:0名 学習センター 指定避難所を閉所 島内全避難所が閉所	能登島全域で上水道が復旧 仮設住宅入居者 説明会・順次入居を開始 指定避難所 避難者数:4名	ブルーインパルス 激励飛行 能登島ガラス工房 営業を再開 能登島ゴルフ&カントリークラブ 一部営業を再開 市民センター跡地に仮設住宅 40戸完成 指定避難所 避難者数:17名	能登島交通 路線バス(祖母ヶ浦線) 臨時運行開始 給水タンク 設置(学習センター・野崎・鯉目・祖母ヶ浦) 半浦自主避難所 閉所 指定避難所 避難者数:29名	能登島内全域、ガス・電気復旧 ひよっこり温泉 島の湯 無料入浴支援開始 小学校指定避難所を閉所 七尾市災害廃棄物仮置場 開設 別所自主避難所を閉所 八ヶ崎自主避難所を閉所 コミセン指定避難所を閉所 学習センターに集約 野崎自主避難所を閉所 能登島小学校 授業再開 能登島交通 路線バス(曲・南線) 臨時運行開始 県道27号線 長崎→野崎間 通行止め解除 向田町会が集会所に公共の洗濯機設置 指定避難所 避難者数:38名	多くの集落で停電・断水。能登島大橋・ツインブリッジのと 通行止め
26 11 8 4 1	30 24 4 3	22 19 15	30 29 3	22 21 18 7 2	17 16 14 7	11 10 9 7 1	3	25	7	23 22 13	31 25 23 13 9 3	
能登島将来ビジョン20 パンフレット全戸配布 第4回 未来会議	第2回 集落状況聞き取り調査 まあそい市「秋のクラフトまつり」・映画上映会 魚道を極める「握りすし講座」・復興支援シェアツアー②	第3回 未来会議 無印良品東京有明 復興支援イベント「のじま」出店 環境整備にて仮設住宅周辺の草刈り	仮設住宅「コミュニティカフェ」名城大学柄谷ゼミ生との交流会 まあそい市「大スカットボール大会」 休眠預金事業 四国視察研修	第2回 未来会議 第2回 地域事業者意見交換会(7日:観光・8日:農業) まあそい市「小学校PTA夏祭り」 魚道を極める復興支援シェアツアー① 第3回 地域事業者意見交換会	休眠預金事業 地域事業者ヒアリング調査開始 まあそい市「ティラノサウルスレース」 休眠預金事業 第1回 能登島未来会議(将来ビジョンの再策定に向けて)	地域福祉・防災合同研修会(名城大学 柄谷教授講演) まあそい市「気球搭乗イベント」 まあそい市「環境整備」 まあそい市「地域福祉」	能登島ごども会議2024 第1回ワークショップ 【テーマ:能登島復興に向けてできること】	まあそい市「子ども春祭り」	お買い物バス(イオンモールかほく行き)を運行(計2回)	赤い羽根共同募金ボラサボ事業 東部地区への総菜出張販売を開始(毎週火曜 3月23日まで) お買い物バスを運行(ナッピーモール行き 計2回) 能登島応援まあそい市を開始(近江町市場 計4回)	第1回 集落状況聞き取り調査 町会連合会 震災対策会議 民児協 定例会(毎月の定例会にて安否・状況確認し、情報共有) 協議会公式LINE 開設(現在の登録者数:393人) SNSにて情報発信を開始 子ども集いの場 運営開始 能登島地区支援金の募集を開始(12月27日まで) 地域づくり協議会・町会連合会 震災対策会議	各自の地域にて活動 避難者対応・支援物資管理・炊き出し支援等の受入を開始



第4回能登島未来会議開催
「将来ビジョン20」完成

12月11日(水)に第4回能登島未来会議を開催し、これまでの意見交換の結果をまとめた「能登島将来ビジョン20」の最終確認と、どのように実現していくかの意見交換を行いました。会議では意図が皆さんに伝わりやすく、分かりやすい言葉になるようにたくさんのお意見をいただきました。

これをもって今年度の「能登島未来会議」は終了とさせていただきます。これまで参加・ご協力いただいた皆様ありがとうございました。

全4回の未来会議と、11月のふれあいまつりで掲示・投票していただいた結果をまとめて「未来への誓い 能登島将来ビジョン20」が完成しました。

出来上がったリーフレットを本紙に挟み込みしていますので、ぜひお手に取ってご覧ください。

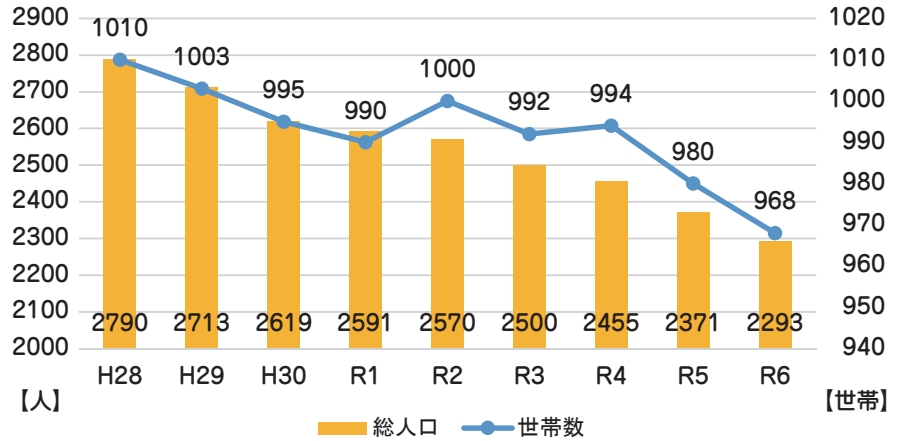
「未来への誓い」を道しるべとして、地域づくり協議会と島の皆さんとでこれからの島の未来をつくっていきましょう。



1年間の人口・世帯数

能登島の今	令和6年 11月30日	令和5年 11月30日	前年比較
世帯	968	991	(- 23)
人口	2,293	2,399	(- 106)
男	1,089	1,134	(- 45)
女	1,204	1,265	(- 61)
年齢別人口	令和6年 11月30日	令和5年 11月30日	前年比較
0~19歳	261	279	(- 18)
20~64歳	981	1,051	(- 70)
65歳~	1,051	1,069	(- 18)
計	2,293	2,399	(- 106)

年間人口・世帯数推移



《広告》
High performance Residence
構造計算専門
全棟構造設計
森のような温もり
ファーストクラスで暮らす
by 西川総合建築 Presents
【問合せ先】
にしけん社長
☎0120-911-018
七尾 西川

《広告》
お部屋、水廻りのリフォーム専門店
部屋セレブ
屋根、外壁のリフォーム専門店
みちがえる君
エッ! 毎月 9,800 円で新築のような家に住めるの!?
※一日当たり 320 円 (当社提携銀行借入時)
新築のような外壁や屋根、間接照明とキュートな内装にリフォームをして、お客さんに自慢できるお家にしませんか?
にしけん社長が責任をもってあなたの人生とお部屋を変えます!
《人生が変わるお見積もりはこちらまで》
担当: にしけん社長 ☎0120-911-018

《広告》
広告募集中
お問合せはコミセンまで

《広告》
9月10日より
南線の一部がデマンド交通になります。
詳しくは、あいのり交通のチラシをご覧ください。
能登島交通株式会社 TEL: 0767-85-2130